

MASQUE/TROPHEE LOUP

AVANT

Photocopier les 2 têtes de loup (il faut les 2 pour faire un seul masque) sur papier un peu épais de différentes couleurs.

Ciseaux, colle, règles et pinceaux (utiliser bout du pinceau ou autre, c'est pour marquer les plis avant de plier)

PENDANT

Ils choisissent la couleur de leur masque dans les feuilles proposées, ils peuvent choisir deux couleurs différentes.

Leur faire découper les têtes ainsi que le nez, marquer les plis à l'aide de la règle et du bout du pinceau puis plier selon les pointillés les oreilles, les mettre en forme et coller le rabat à l'arrière.

Plier les dents, celles de la feuille « derrière » on les plie vers le haut et celles de la feuille « devant » on les plie vers le bas..

Ensuite plier le nez, coller les rabats, bien tenir dans ses mains car un peu long à coller.

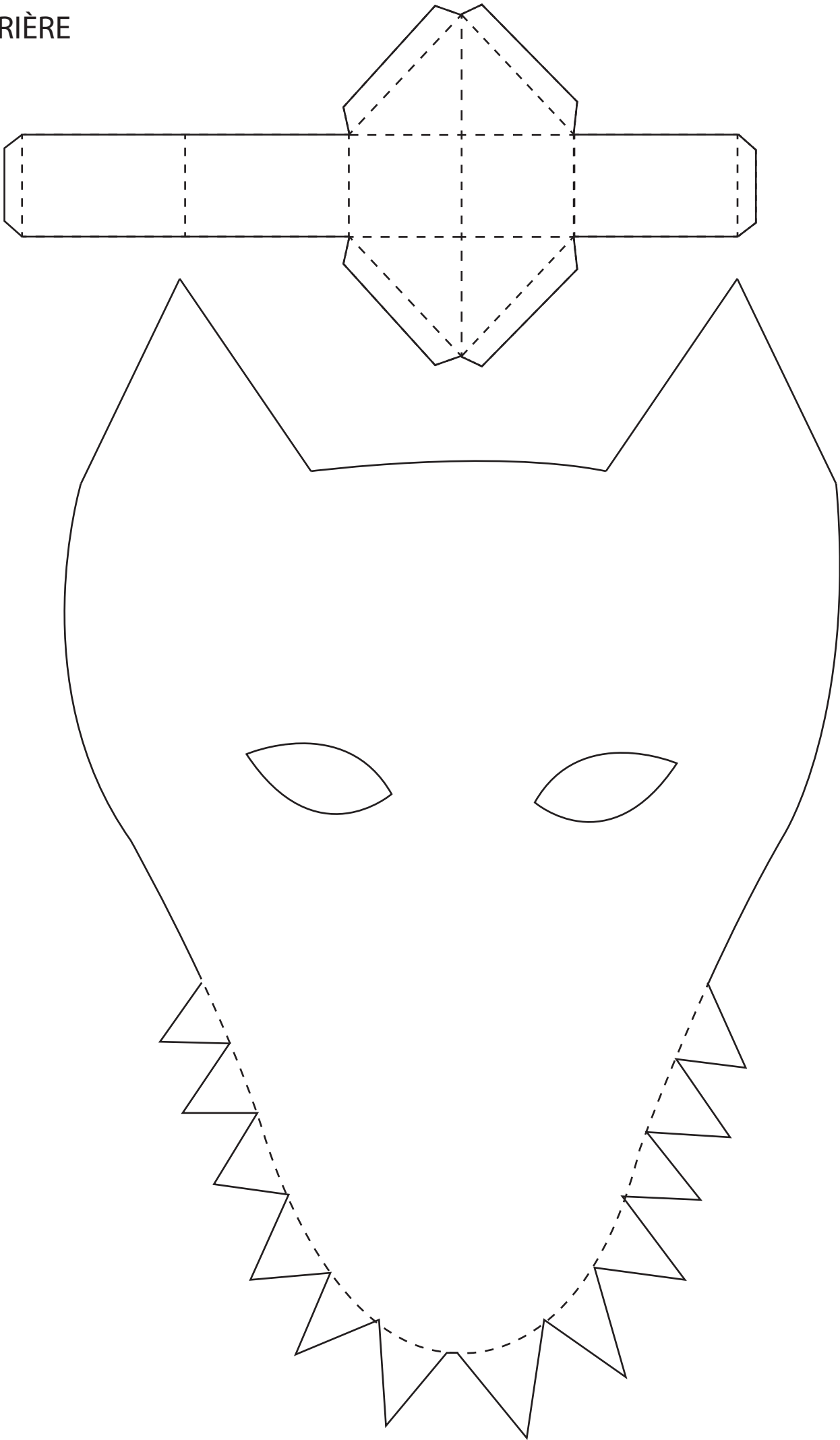
On colle le nez (pointe du triangle vers les dents) au bout du museau, on maintient.

Enfin on encolle le masque « derrière », des oreilles jusqu'à la moitié et on colle le masque « devant » sur le masque encollé, en veillant à ce que les yeux soient bien en face.

Scotcher la baguette en bois à l'arrière. Leur faire fabriquer une langue s'ils le souhaitent.



DERRIÈRE



DEVANT

